

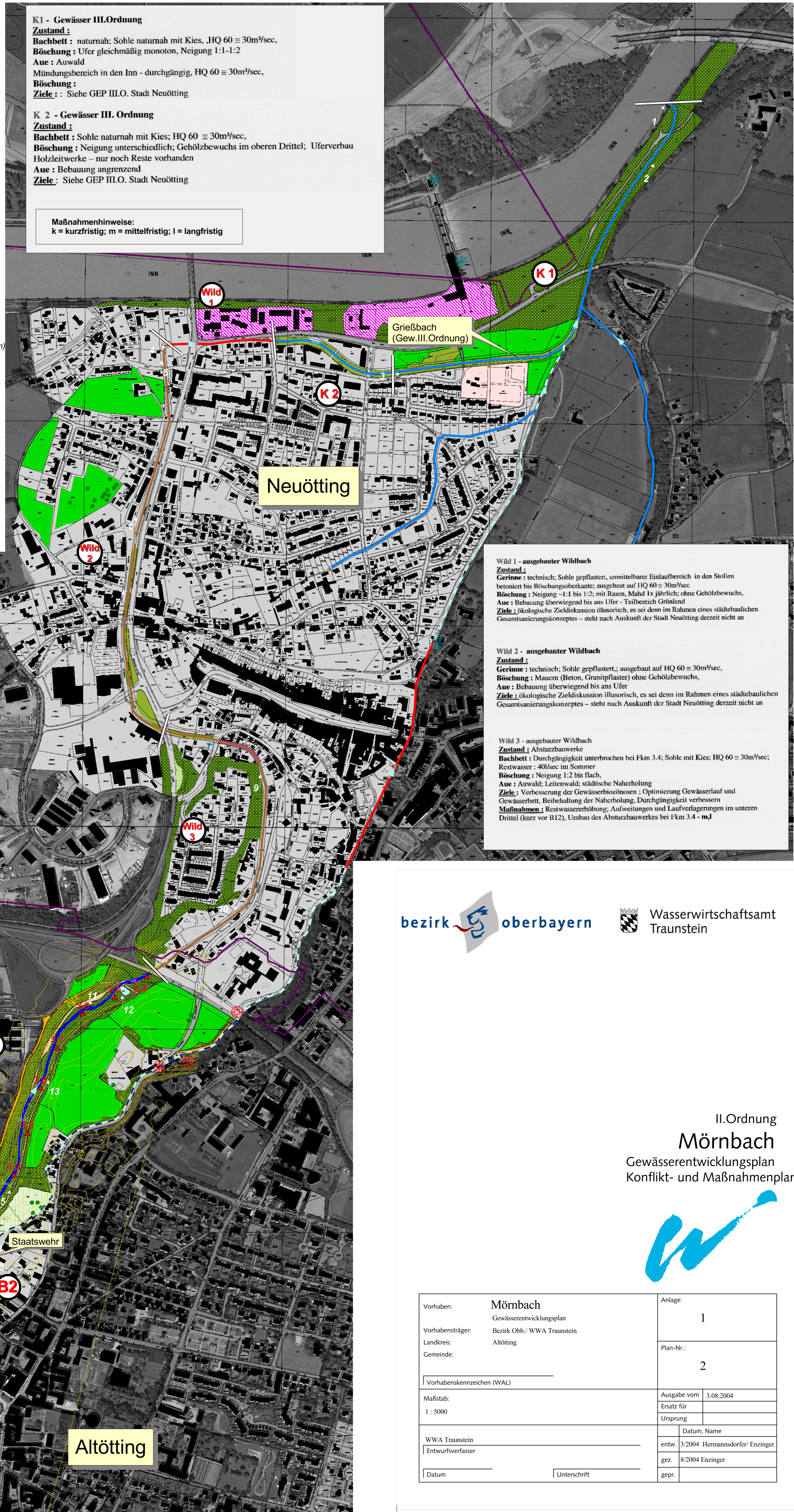
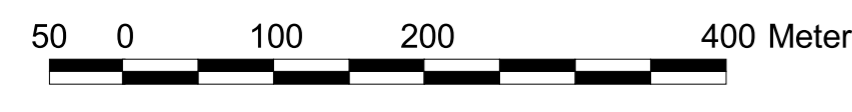
Legende

- Acker (M = Mais)
- Intensivgrünland/Wirtschaftswiese
- Extensivgrünland
- Weide / Koppel
- Altgras-/Krautflur
- Magerwiese
- Obstwiese
- Feuchtwiese
- Röhricht/Seggenried
- Quellflur
- Hochstaudenflur
- Feldgehölz /Gewässerbegleitgehölz
- Aufforstung
- Misch-/ Auwald
- Ablagerung
- Gebäude/Siedlung
- Industriegelände
- Freizeitgelände
- Strasse / Brücke
- Feldweg
- Grün-/Fußweg
- Bahnlinie
- Fluss
- Bach /Graben
- Wildbach (ausgebaut)
- Stillgewässer/ Fischteich /Altwasser
- Triebwerkskanal
- verrohrtes Gewässer
- Graben periodisch wasserf
- Einleitung (siehe Gütekarte)
- Ufermauer
- Absturz / Wehr (< 40 cm)
- Triebwerke in Betrieb
- Triebwerke stillgelegt
- Teilungsbauwerk
- Höhenlinien
- Brücke
- Uferstreifen
- Grünweg/ Fußweg
- Tauschgrundstücke (Freistaat Bayern)
- Grundstücke (Freistaat Bayern)
- Gemeindegrenzen
- Fotostandorte mit Blickrichtung
- Gewässerabschnitt mit Nummerierung
- Flußkilometer

K1 - Gewässer III.Ordnung
Zustand :
Bachbett : naturnah; Sohle naturnah mit Kies, HQ 60 ≅ 30m³/sec,
Böschung : Ufer gleichmäßig monoton, Neigung 1:1-1:2
Aue : Auwald
Mündungsbereich in den Inn - durchgängig, HQ 60 ≅ 30m³/sec,
Böschung :
Ziele : Siehe GEP III.O. Stadt Neuötting

K 2 - Gewässer III. Ordnung
Zustand :
Bachbett : Sohle naturnah mit Kies; HQ 60 ≅ 30m³/sec,
Böschung : Neigung unterschiedlich; Gehölzbewuchs im oberen Drittel; Uferverbau Holzleitwerke – nur noch Reste vorhanden
Aue : Bebauung angrenzend
Ziele : Siehe GEP III.O. Stadt Neuötting

Maßnahmenhinweise:
 k = kurzfristig; m = mittelfristig; l = langfristig



A - Staatswehr bis B 12 - Schluchtstrecke
Zustand :
Bachbett : Sohle mit Kies; Teilbereiche naturnah; Sohlschwelle
Böschung : Neigung 1:2 bis flach ,
Durchgängigkeit : nicht gegeben - abgesehen vom unüberbrückbaren Staatswehr mehrere kleine Abstürze
Restwasser : 40l/sec im Sommer
Aue : Schluchtwald mit Wanderweg rechts/linksseitig - Erholungsnutzung
Ziele : Ökologische Verbesserung im unteren Drittel , Durchgängigkeit herstellen bis Staatswehr ;
Restwasserregelung
Maßnahmen : einzelne Aufweitungen und Auenbiotope im unteren Drittel; Abstürze umgestalten (Durchgängigkeit); - m,l
 Einbringung von Strukturen: Totholz, Nagelfluhblöcke

B1 - Josefsburg bis Bruckmayerwehr (ausgebaut 1993-1998)
Zustand :
Bachbett und Ufer : Kastenprofil in Betonbauweise ; Sohle mit Kies und Schlamm;
Aue : Bebauung bis ans Ufer - innerstädtisch
Ziele : ökologische Zieldiskussion illusorisch, da erst vor wenigen Jahren ausgebaut im Rahmen der Verbesserung der Abflussverhältnisse Altötting. Aus Platzgründen war nur eine rein technische Lösung möglich
Maßnahmen : Erhalt des Zustandes, -l

B2 - Bruckmayerwehr bis Staatswehr(ausgebaut 1993-1998)
Zustand :
Bachbett und Ufer : linksseitig Steinwurf und Gehölzbewuchs (Altbestand); rechtsseitig Mauer; Sohle mit Kies und Schlamm; Rückstaubereich Staatswehr
Aue : linksseitig Uferweg und Gärten; rechtsseitig Betriebsgelände
Ziele : ökologische Zieldiskussion illusorisch, da erst vor wenigen Jahren ausgebaut im Rahmen der Verbesserung der Abflussverhältnisse Altötting. Aus Platzgründen war nur die umgesetzte Lösung möglich
Maßnahmen : Erhalt des Zustandes, -l
 Wiederherstellung der Durchgängigkeit am Staatswehr gegebenenfalls über den Mühlbach, -l

C1 – renaturierter Abschnitt, Gew. II.O (ausgebaut 1996-98)
Zustand :
Bachbett : naturnah; Sohle mit Kies; aufgelockert mit Nagelfluhblöcken, Fischunterstände;
HQ 60 ≅ 30m³/sec;
Böschung : naturnah; steil bis flach - ,
Aue : städtische Naherholung, Uferbewuchs, Bebauung
Ziele : Erhalten
Maßnahmen : übliche Unterhaltungsmaßnahmen

C2 - Gew. II.O (ausgebaut 1996-98)
Zustand :
Bachbett : naturnah; Sohle mit Kies;
Ufer : mit Nagelfluhblöcken, Fischunterstände; HQ 60 ≅ 30m³/sec;
 rechtsseitig mit aufgesetzter Mauer – Nagelfluhblöcke rau auf Beton : mit Nagelfluhblöcken steil bis flach ,
Aue : Parkplatz, Uferbewuchs, Bebauung
Ziele : Erhalten
Maßnahmen : übliche Unterhaltungsmaßnahmen

C3 - Industriegelände
Zustand : Hauptabfluss über Kastengerinne unter Betriebsgelände ; Nebengerinne offen
Sohle : Kies mit Schlamm überdeckt
Böschung : 1:1 – 1: 2,5; Grasbewuchs - mehrmals gemäht, teilweise Trapezprofil in Beton;
Ziele : illusorisch – Industriestandort

Wild 1 - ausgebauter Wildbach
Zustand :
Gerinne : technisch; Sohle gepflastert, unmittelbarer Einlaufbereich in den Stollen betoniert bis Böschungsoberkante; ausgebaut auf HQ 60 ≅ 30m³/sec
Böschung : Neigung –1:1 bis 1:2; mit Rasen, Mahd 1x jährlich; ohne Gehölzbewuchs,
Aue : Bebauung überwiegend bis ans Ufer – Teilbereich Grünland
Ziele : ökologische Zieldiskussion illusorisch, es sei denn im Rahmen eines städtebaulichen Gesamtansatzkonzeptes – steht nach Auskunft der Stadt Neuötting derzeit nicht an

Wild 2 - ausgebauter Wildbach
Zustand :
Gerinne : technisch; Sohle gepflastert; ausgebaut auf HQ 60 ≅ 30m³/sec,
Böschung : Mauer (Beton, Granitpflaster) ohne Gehölzbewuchs,
Aue : Bebauung überwiegend bis ans Ufer
Ziele : ökologische Zieldiskussion illusorisch, es sei denn im Rahmen eines städtebaulichen Gesamtansatzkonzeptes – steht nach Auskunft der Stadt Neuötting derzeit nicht an

Wild 3 - ausgebauter Wildbach
Zustand : Absturzbauwerke
Bachbett : Durchgängigkeit unterbrochen bei Fkm 3.4; Sohle mit Kies; HQ 60 ≅ 30m³/sec;
Restwasser : 40l/sec im Sommer
Böschung : Neigung 1:2 bis flach,
Aue : Auwald; Leitewald; städtische Naherholung
Ziele : Verbesserung der Gewässerbiotopen; Optimierung Gewässerlauf und Gewässerbett, Beibehaltung der Naherholung, Durchgängigkeit verbessern
Maßnahmen : Restwassererhöhung; Aufweitungen und Laufverlagerungen im unteren Drittel (kurz vor B12), Umbau des Absturzbauwerkes bei Fkm 3.4 - m,l



II.Ordnung
Mörbach
 Gewässerentwicklungsplan
 Konflikt- und Maßnahmenplan



Vorhaben:	Mörbach Gewässerentwicklungsplan	Anlage:	1
Vorhabensträger:	Bezirk Obb./ WWA Traunstein	Plan-Nr.:	2
Landkreis:	Altötting	Ausgabe vom	3.08.2004
Gemeinde:		Ersatz für	
		Ursprung	
Vorhabenskennzeichen (WAL)		Datum, Name	
Maßstab:	1 : 5000	entw.	3/2004 Hermannsdorfer/ Enzinger
		gez.	8/2004 Enzinger
WWA Traunstein		gepr.	
Entwurfsverfasser		Datum	
		Unterschrift	